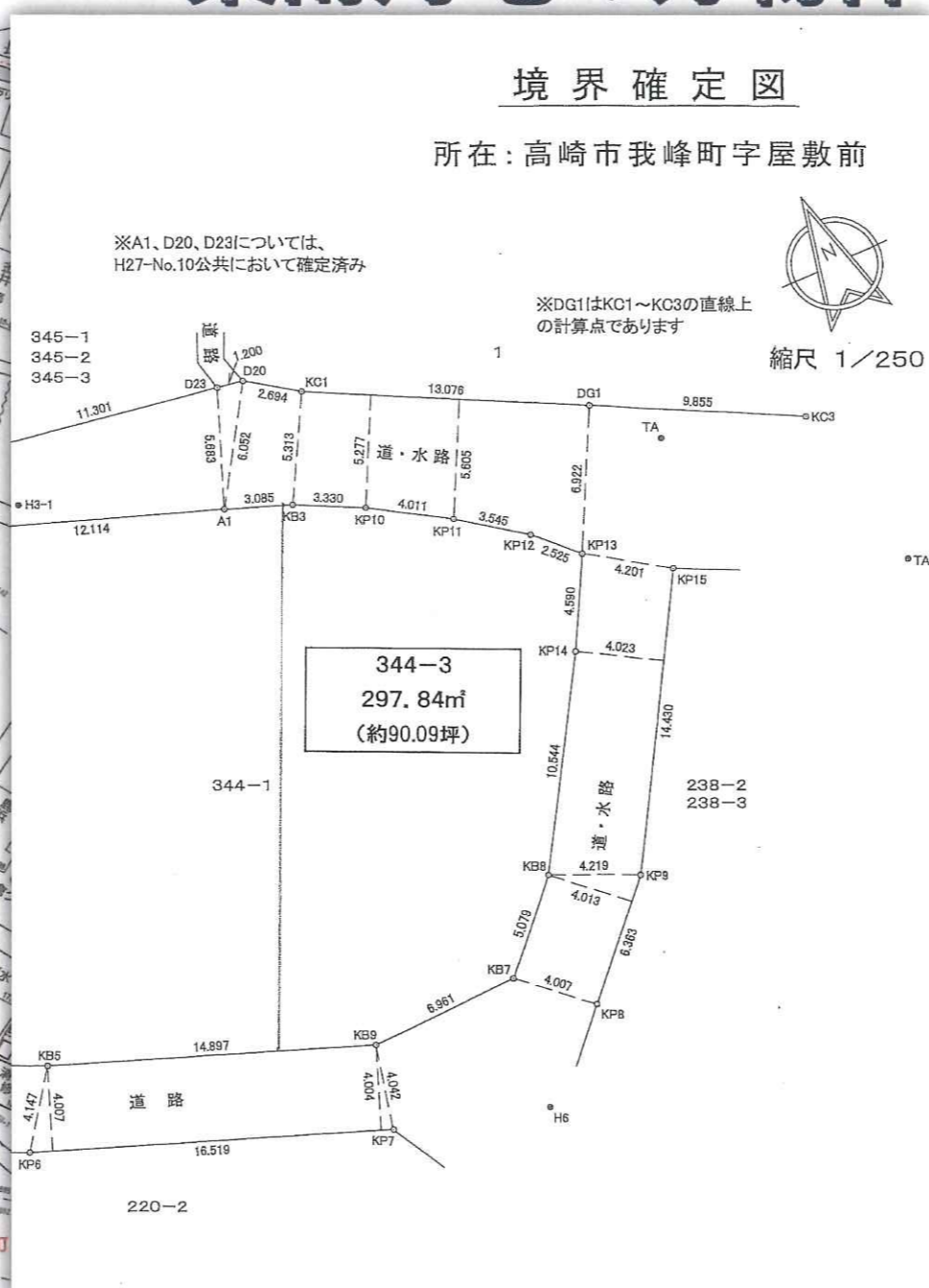
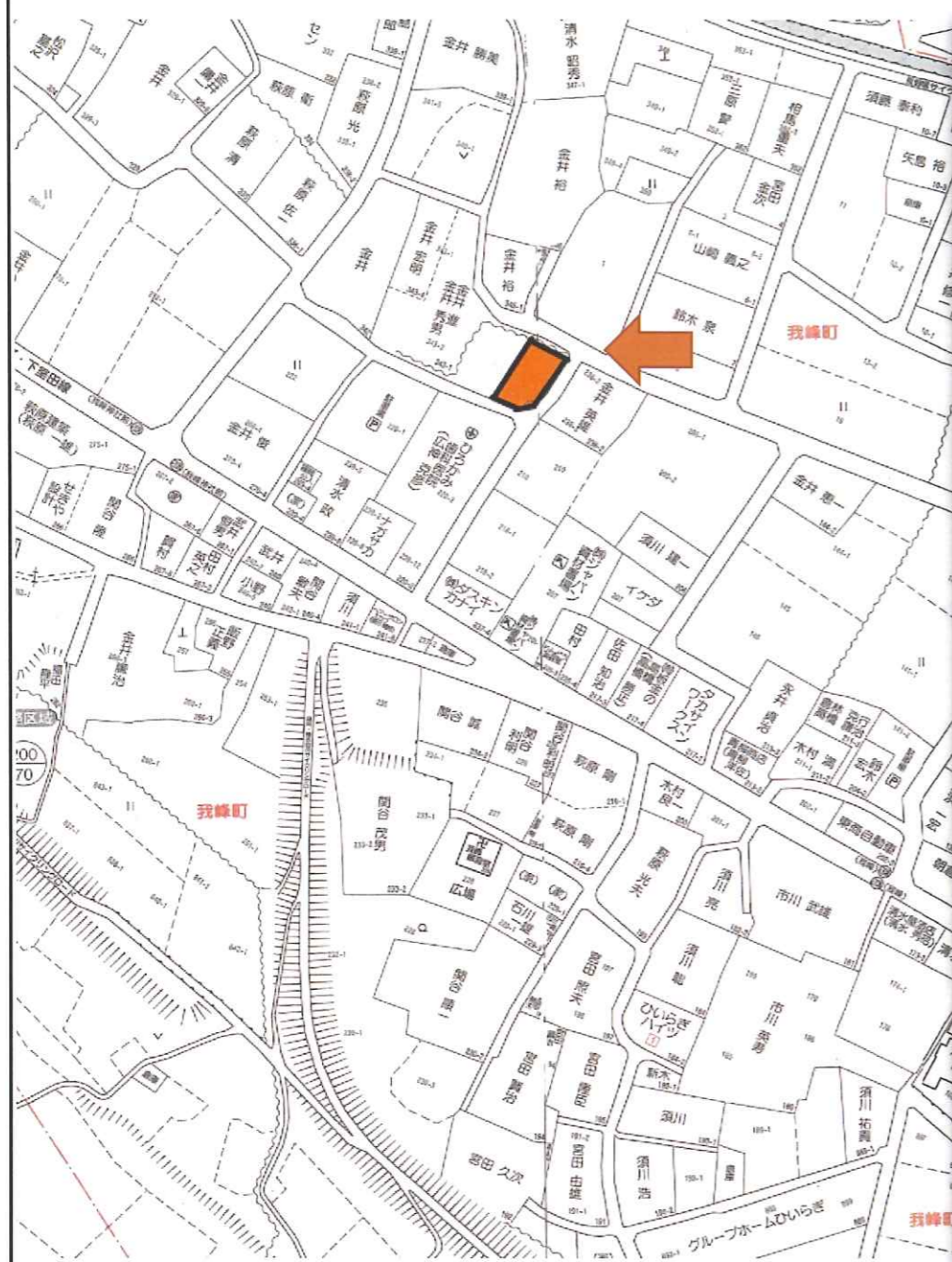


高崎市我峰町

価格

810 万円 (税込)

# 東南角地の好物件



物件種類	売土地		
最適用途	住宅		
最寄駅	JR信越本線「群馬八幡駅」		
土地面積	公簿	m <sup>2</sup>	市道面積
	坪表記	約90坪	共有部分
価格	810万円	3.3m <sup>2</sup> 単価	90,000

所在地	高崎市我峰町字屋敷前344番1を分筆		
交通	JR信越本線「群馬八幡駅」・・・約3,100m		
土地権利	所有権	地目	宅地
都市計画	調整区域	用途地域	無指定
建ぺい率	70%	容積率	200%
他の法令上の制限	景観法 包蔵地内（我峰7遺跡）		
地勢	平坦		
引渡条件	ご契約後、売主による建物の解体を行います。		
現況	上物あり	引渡日	解体後
開発行為	都市計画法第34条11号		
接道	図面より	道路種類	1項1号
設備	給水	13mm引込	加入金
	排水	下水道	電気
	雨排水	敷地内浸透	ガス
近隣情報	小学校	長野小学校・・・約1800m	
	中学校	長野郷中学校・・・約1450m	
	コンビニ	ローソン・・・約620m	
	病院	ひろかみ歯科医院・・・約25m	
備考	その他		
	マクドナルド・・・約930m		
備考	坪数の増減は多少できます。		

オススメポイント：東南角地約90坪の土地は南北に長く使い勝手のよい土地。しかも、土地面積はお客様のご希望に応じて増減可能です。

この図面は物件情報の一部を抜粋して掲載しております。（現況優先）  
付帯条件や別途料金が発生する場合がありますのでご確認ください。

一般社団法人：群馬県宅地建物取引業協会会員 宅地建物取引免許：群馬県知事（14）第744号

創業50年  
総合不動産業

## 株式会社 榛名土地 027-343-3335

〒370-0883 群馬県高崎市剣崎町1268-9  
ホームページ <http://www.harunatochi.com>

TEL 027-343-3335  
営業時間 AM9:00~PM6:30

FAX 027-343-3418  
土・日営業/水曜定休・祝祭日休み

■取引形態  
■手数料  
■情報公開日  
■担当

専任媒介  
3%+6万（税別）  
2020.4.20  
富沢