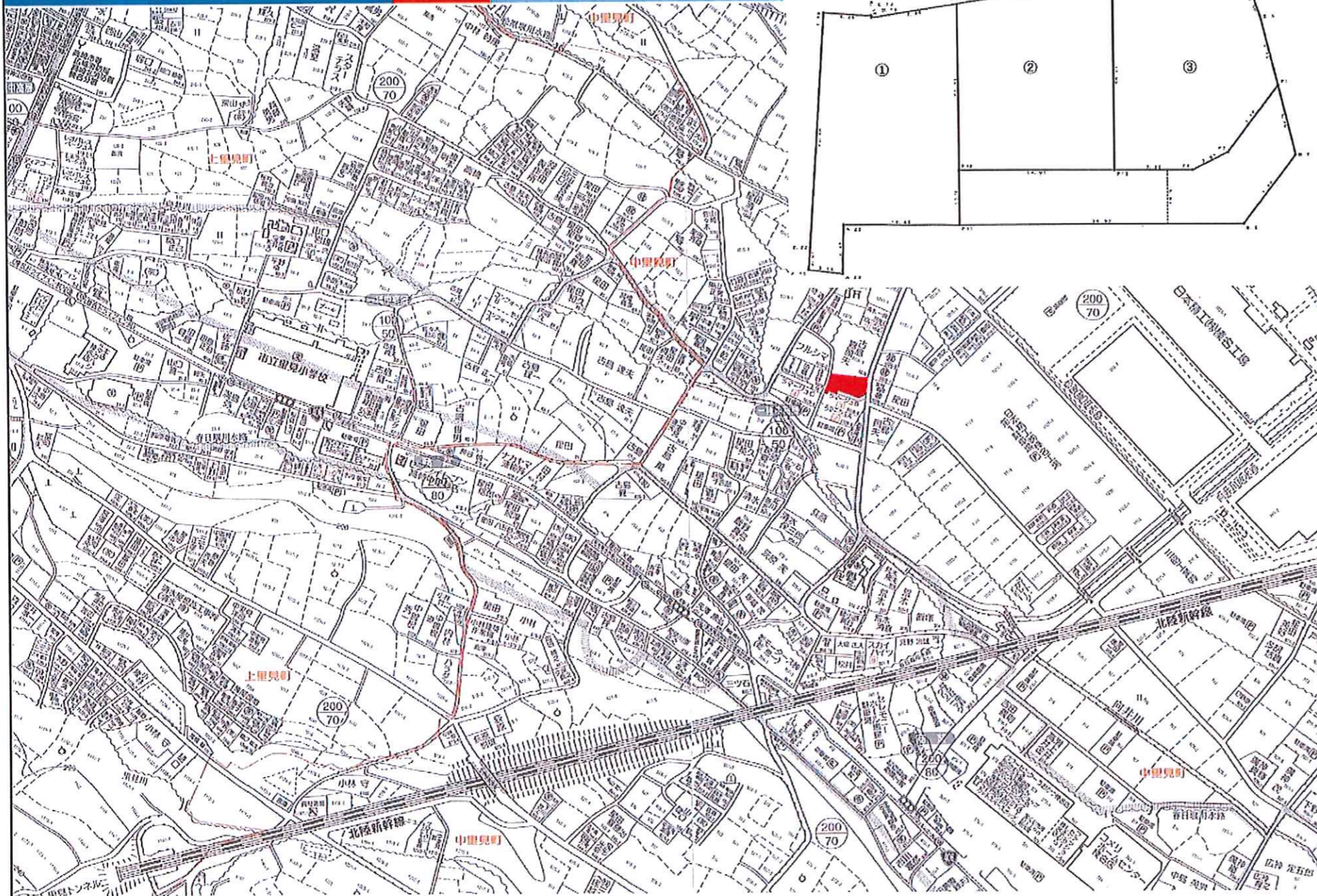


高崎市中里見町

価格

596 万円～

6月中旬頃に造成完成



物件種類	売土地		
最適用途	住宅		
最寄駅	JR信越本線「群馬八幡駅」・・・約7300m		
地積 価格	N O. 1	坪表記 約79.50坪	5,960,000円
	N O. 2	坪表記 約70.01坪	6,650,000円
	N O. 3	坪表記 約70.95坪	7,440,000円

所在地	高崎市中里見町字中川1028-1他3筆		
土地権利	所有権	地目	宅地・田
都市計画	非線引き	用途地域	第一種中高層
建ぺい率	50%	容積率	100%
他の法令 上の制限	景観法、建築基準法22・23条区域 高崎市立地適正化計画区域内		
地勢	東側に向く緩やかな傾斜地		
引渡条件	打合せの上		
現況	更地	引渡日	打合せの上
農地法	許可済		
接道	東約5.1m公道	宅地内道路	共有道路5m
設備	給水	20mm引込	加入金20Φ 91,000円
	排水	公共下水	負担金 150,000円
	雨排水	宅地内浸透	電気
近隣情報	小学校	里見小学校・・・	約560m
	中学校	榛名中学校・・・	約1260m
	スーパー	パワーセンター・・・	約550m
	病院	ふるしま医院・・・	約1800m
	コンビニ	セブンイレブン・・・	約570m
備考	共有道路は無償で持ち分を譲渡します。 本件土地に電柱及び引張線が設置予定 埋蔵文化財包蔵地域外		

ポイント：売主につき手数料不要。上下水道を引き込み、擁壁工事、整地をして引き渡しとなります。

この図面は物件情報の一部を抜粋して掲載しております。（現況優先）
付帯条件や別途料金が発生する場合がありますのでご確認ください。

一般社団法人：群馬県宅地建物取引業協会会員 宅地建物取引免許：群馬県知事（14）第744号

創業51年
総合不動産

株式会社 榛名土地 027-343-3335

〒370-0883 群馬県高崎市剣崎町1268-9
ホームページ <http://www.harunatochi.com>

TEL 027-343-3335
営業時間 AM9:00~PM6:00

FAX 027-343-3418
土・日営業/水曜定休・祝祭日休み

- 取引形態
- 手数料
- 情報公開日
- 担当

売主
無
2021.4.12
富沢

直角座標法求積表

地番	㊸			
点名	X _n	Y _n	Y _{n+1} - Y _{n-1}	X _n · (Y _{n+1} - Y _{n-1})
P11	41560.9683	-83195.1901	11.5116	478429.85537820
P12	41565.6789	-83193.4814	6.9718	289789.79132771
P10	41580.1893	-83188.2182	-2.3965	-99647.62279925
B.11	41581.7020	-83195.8780	-7.6517	-318171.07511237
E.13	41581.8690	-83195.8700	-3.8880	-161670.26779200
E.14	41583.5720	-83189.7660	-4.4280	-184132.05681500
E.12	41582.3630	-83200.2980	-8.7780	-365009.98241400
E.22	41563.6130	-83208.5440	-0.0730	-377106.66074900
E.11	41551.7320	-83209.3710	1.9650	81668.80338000
A.23	41560.3600	-83206.5790	4.3780	181951.25608000
A.22	41564.5240	-83204.9930	11.3888	473372.38270099
合計				-525.64681572
合計面積				262.82340786
地積				262.82 m ²
坪				79.504

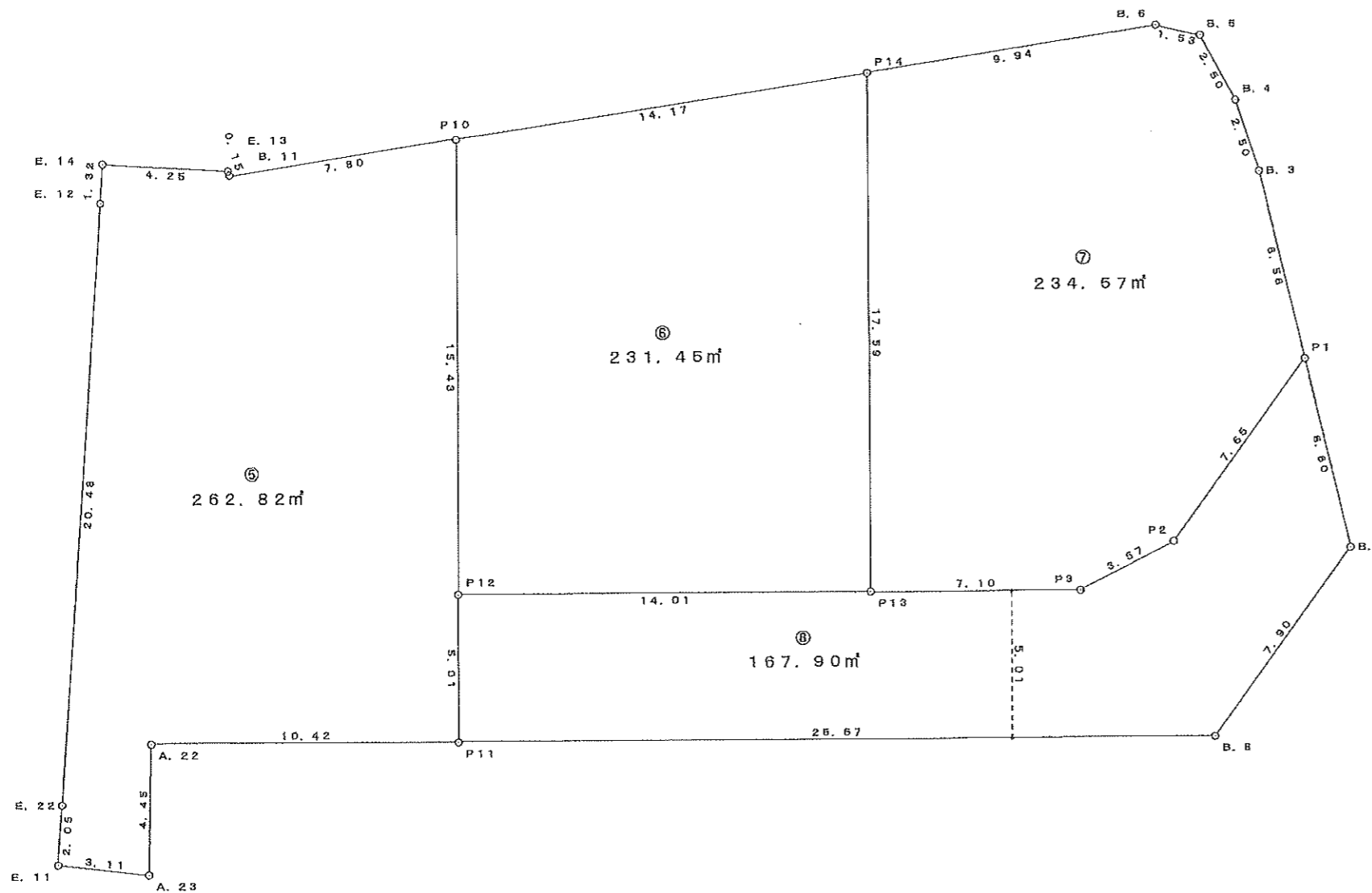
地番	㊸			
点名	X _n	Y _n	Y _{n+1} - Y _{n-1}	X _n · (Y _{n+1} - Y _{n-1})
P13	41560.9005	-83180.3074	19.1740	796888.94345425
P14	41577.4421	-83174.3074	-7.9108	-328911.99353018
P10	41580.1893	-83188.2182	-19.1740	-797258.78725897
P12	41565.6789	-83193.4814	7.9108	328818.98723162
合計				-462.90010328
合計面積				231.45005164
地積				231.45 m ²
坪				70.013

地番	㊸			
点名	X _n	Y _n	Y _{n+1} - Y _{n-1}	X _n · (Y _{n+1} - Y _{n-1})
P14	41577.4421	-83174.3074	-15.7584	-665195.69207405
P13	41560.9005	-83180.3074	0.6819	28343.58405934
P3	41558.4768	-83173.5254	10.2300	425143.83164141
P2	41558.9128	-83170.0774	9.6985	411372.68271231
P1	41563.1881	-83163.7269	7.1154	295740.72214737
B.3	41569.7040	-83162.9620	0.8359	34750.43272294
B.4	41572.2080	-83162.8910	-0.3029	-12596.37902399
B.5	41574.6820	-83163.2650	-1.6580	-68930.82275600
B.6	41575.5150	-83164.5490	-11.0424	-459098.81826003
合計				-459.15883170
合計面積				234.57941585
地積				234.57 m ²
坪				70.960

地番	㊸			
点名	X _n	Y _n	Y _{n+1} - Y _{n-1}	X _n · (Y _{n+1} - Y _{n-1})
P1	41563.1881	-83163.7269	-5.6804	-231941.22830369
P2	41558.9128	-83170.0774	-9.8985	-411372.68271231
P3	41558.4768	-83173.5254	-10.2300	-425143.83164141
P13	41560.9005	-83180.3074	-19.8559	-825232.62751259
P12	41565.6789	-83193.4814	-14.8826	-518608.72855933
P11	41560.9683	-83195.1901	22.4264	932066.28697724
B.8	41552.2140	-83171.0550	30.8931	1275368.08366559
B.7	41555.6280	-83164.4970	7.3280	304528.81655437
合計				-335.81153213
合計面積				167.90576606
地積				167.90 m ²
坪				50.791

合計 886.75864141

(座標値小数第5位以下省略)



備考:

測量日
令和 年 月 日
作成日
令和 3 年 3 月 29 日

有限会社 さくら測量設計事務所
高崎市箕郷町上芝622番地3

電話 027-371-6785
FAX 027-371-7085

土地家屋調査士
測量士
行政書士
櫻井寛二
須永 進

所在 高崎市中里見町字中川

図面名 区画図案3

縮尺 1/200