

新発売

『中古住宅』 高崎市八幡町

駅まで徒歩5分



物件種類	中古住宅
最寄駅	土地61.08坪・建物46.81坪 JR信越線・群馬八幡駅・・・約390m
価格	1,759万円
所在地	高崎市八幡町字高田479番8他3筆

土地	面積・㎡	201.95㎡	地目	宅地
	面積・坪	61.08坪	都市計画	第一種住居
	建ぺい率	60%	容積率	200%
	土地権利	所有権		
	接道	南西道路約4.1mに間口が約6.9m接道		
他の法令上の制限	景観法			
現況	現況有姿			
建物	構造	木造瓦葺2階建		
	床面積 1F	89.09㎡	2F	65.66㎡
	坪表示	26.95坪	坪表示	19.86坪
	計床面積	46.81坪	間取り	5LDK+S
	築年月	1997年5月新築33.85坪(築27年)		
	築年月	2004年9月増築12.96坪		
設備	給水	20mm	給湯	プロパン
	排水	下水道	加熱機器	ガス
	小学校	八幡小学校・・・約920m		
	中学校	豊岡中学校・・・約1600m		
近隣情報	医療	八幡クリニック・・・約350m		
	スーパー	ジョイフーズ・・・約900m		
	その他	四季菜館・・・約470m		
	備考	売主側で確定測量、ハウスクリーニングは行います 洪水浸水想定区域0.5m～3.0m未満 現況有姿、登記簿面積売買		

ポイント：快適な暮らしの余裕ある間取り、18号・環状線のアクセスも良くて駅近物件！

この図面は物件情報の一部を抜粋して掲載しております。(現況優先)
付帯条件や別途料金が発生する場合がありますのでご確認ください。

一般社団法人：群馬県宅地建物取引業協会会員 宅地建物取引免許：群馬県知事(15)第744号

創業54年
総合不動産業

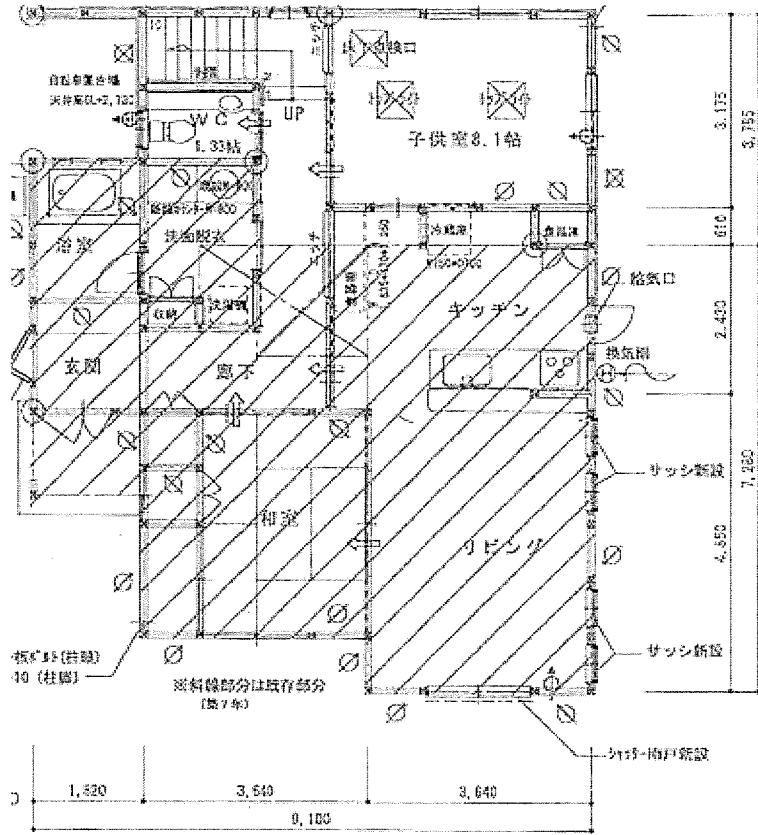
株式会社 榛名土地 027-343-3335

〒370-0883 群馬県高崎市剣崎町1268-9
ホームページ <http://www.harunatochi.com>

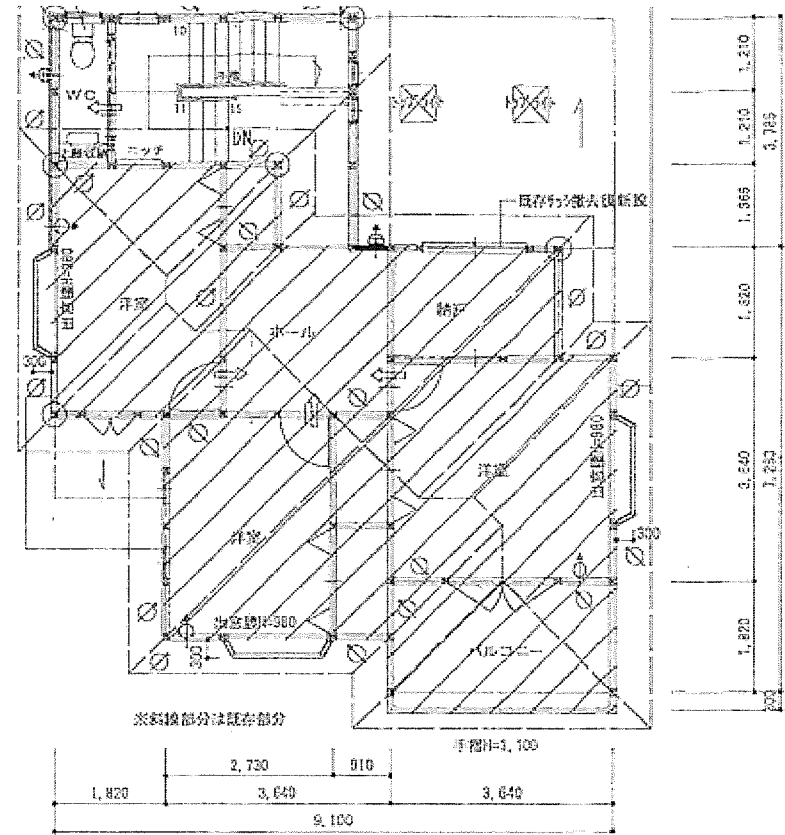
TEL 027-343-3335
営業時間 AM9:00~PM6:00

FAX 027-343-3418
土・日営業/水曜定休・祝祭日休み

- 取引形態 専任媒介
- 手数料 3%+6万(別消費税)
- 情報公開日 2024.5.17
- 担当 富沢



1階平面図



2階平面図