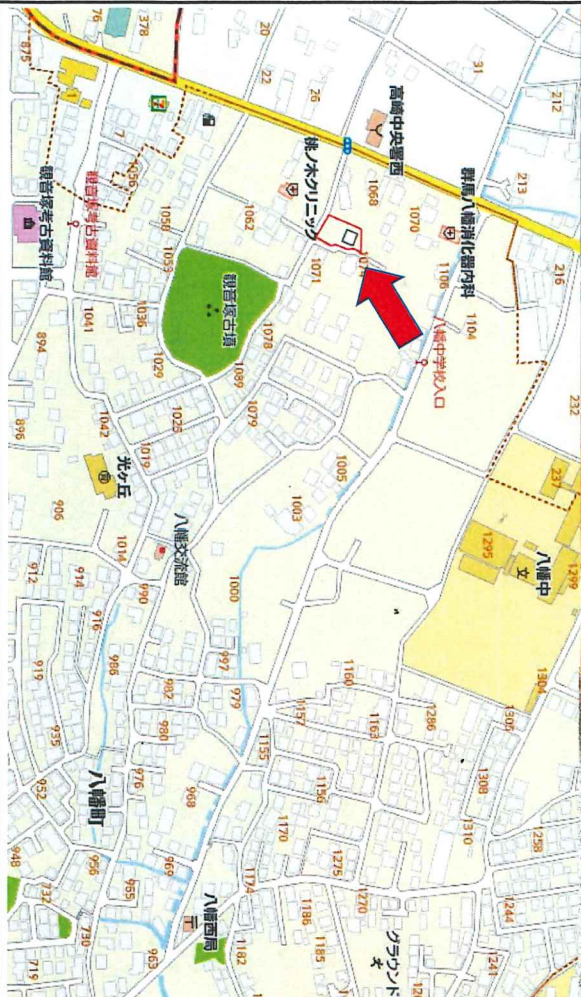


新発売

『中古住宅』

高崎市八幡町

土地197坪南道路



物件種類	中古住宅	
最寄駅	JR信越線・群馬八幡駅・・・約2090m	
価格	2050万円	
所在地	高崎市八幡町宇後親音1071番地1	

土地	面積・㎡	653.53㎡	地目	宅地
	面積・坪	197.69坪	都市計画	調整区域
	建ぺい率	70%	容積率	200%
土地権利	所有権			
東道路	約4.8mに間口が約20m接道			
法令上の制限	私道・建築法上の道路として取り扱わない 景観法・文化財保護法 開発許可			

建物	構造	木造瓦葺平屋建		
	床面積1F	54.65㎡	2F	㎡
	坪表示	16.53坪	坪表示	坪
	計床面積	16.53坪	間取り	1LDK+2S
築年月	2014年6月(築10年)			

現況	現況有姿			
設備	給水	20mm	給湯	エコキュート
	排水	下水道	加熱機器	IH
近隣情報	小学校	八幡小学校・・・約1400m		
	中学校	群馬八幡中学校・・・約700m		
	医療	群馬八幡消化器内科・・・約300m		
	コンビニ	セゾイレゾン・・・約240m		
食事	食事処「権」・・・約270m			
備考	現況有姿、ハウスクリーニング済。 内覧できます			

ポイント：開放的な設計、パントリーと小屋裏収納で収納も確保。広い土地でいい気持ち。

一般社団法人：群馬県宅地建物取引業協会会員

宅地建物取引免許：群馬県知事(15)第744号

創業54年
総合不動産

株式会社 榛名土地 027-343-3335

〒370-0883 群馬県高崎市剱崎町1268-9
ホームページ <http://www.harunatchi.com>

TEL 027-343-3335
営業時間 AM9:00~PM6:00

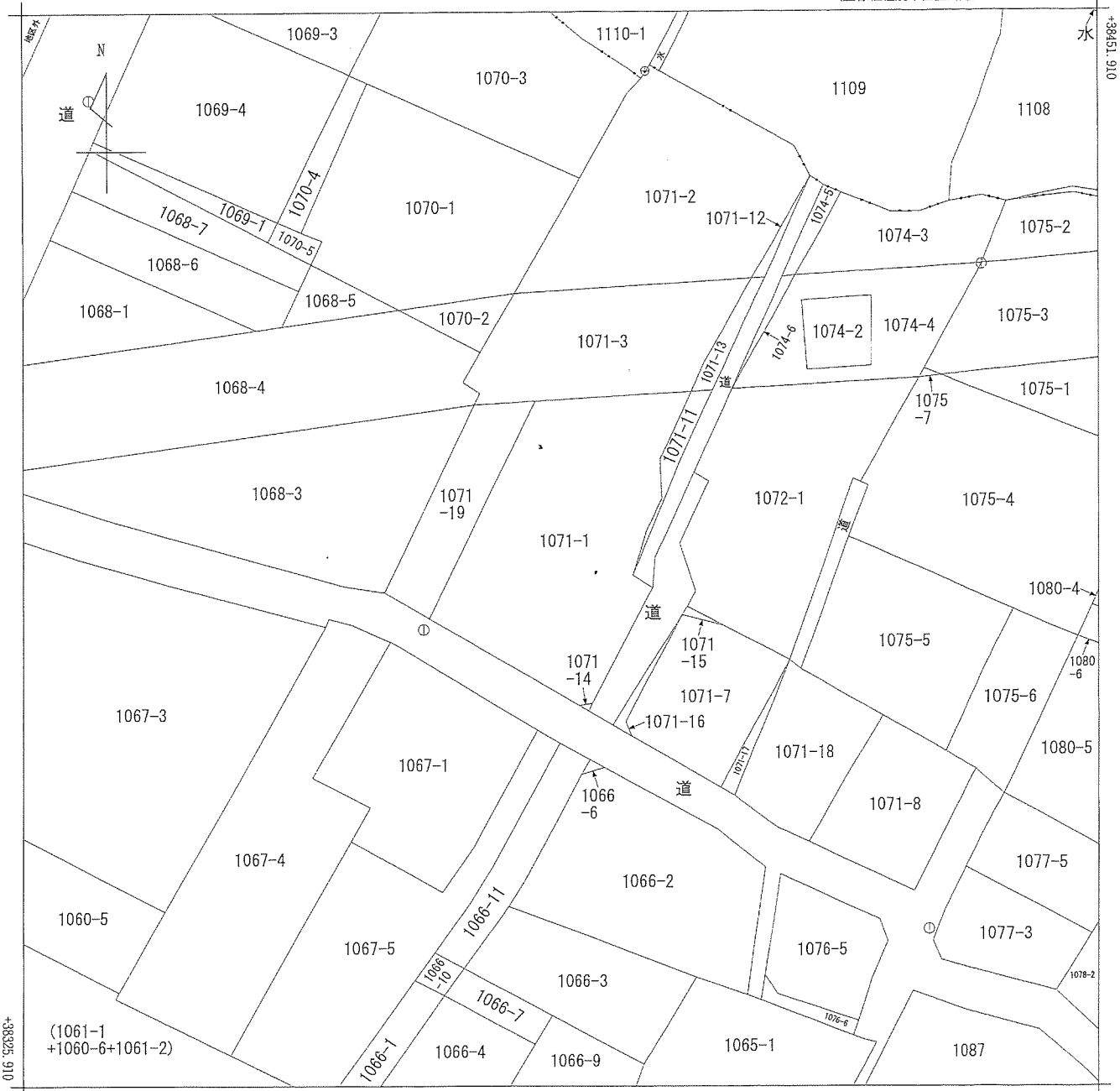
FAX 027-343-3418
土・日営業/水曜定休・祝祭日休み

- 取引形態 専任媒介
- 手数料 3%+6万(別消費税)
- 情報公開日 2024.9
- 担当 富沢

この図面は物件情報の一部を抜粋して掲載しております。(現況優先)
付帯条件や別途料金が発生する場合がありますのでご確認ください。

(座標値種別：図上測定)

-80104.128



-80229.128 (座標値種別：図上測定)

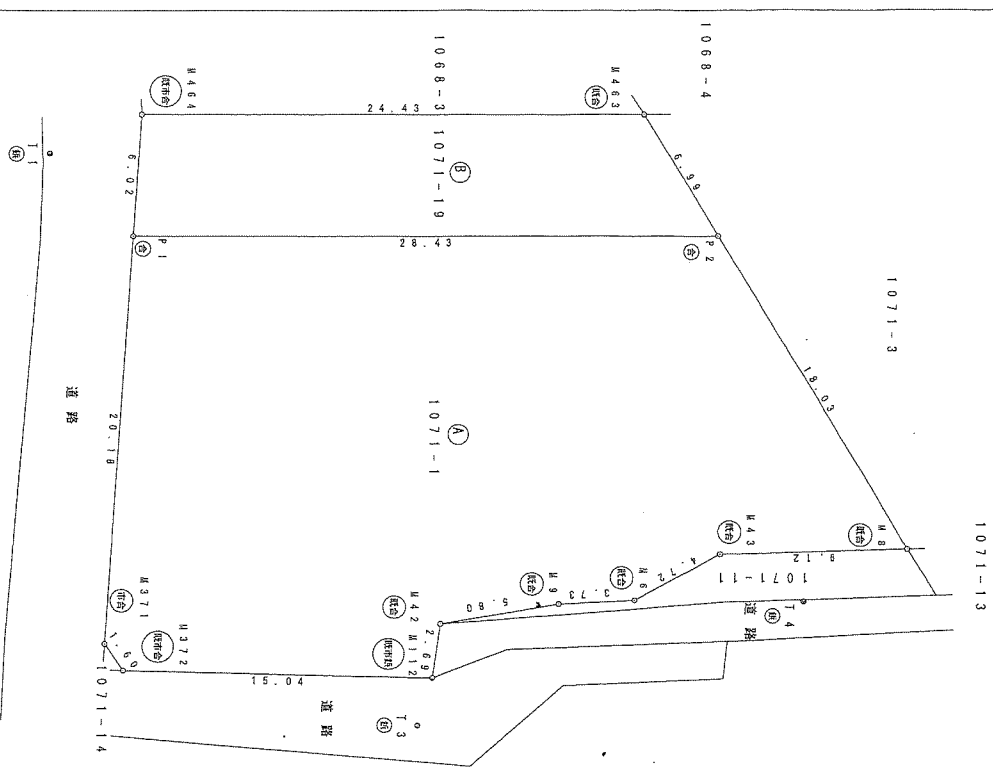
(注) 国土交通省国土地理院が公表した座標補正パラメータ(touhokutaiheiyouki2011.par)による修正がされています。

地番区域見出
八幡町

請求部	所在	高崎市八幡町字後観音				地番	1071番1		
出力縮尺	1/500	精度区分	甲三	座標系番号又は記号	IX	分類	地図(法第14条第1項)	種類	地籍図
作成年月日					備付年月日(原図)			補記事項	

凡	地号	境界線の種別	記号	境界線の種別
①	石	抗	②	合成杭
③	コンクリート杭		④	金属杭
⑤	刻ミ	()		

地 積 測 量 図
 地 番 1071-1・1071-19
 土地の所在 高崎市八幡町字後観音



恒久的地物に基づく測量 任意座標(測地成果2000) 区系
 *再測量又は、パラメータ変換はされていない
 直角座標法求積表

地番	Xn	Yn	Yn+1 - Yn-1	Xn - (Yn+1 - Yn-1)
P 2	38051.326	-78872.944	-20.472	-1159518.31618
P 1	38025.785	-79890.446	4.817	189254.66084
M 31	38015.635	-79872.967	18.068	724901.55407
M 32	38016.929	-79871.280	8.527	324151.86081
M 33	38029.280	-79884.440	4.720	179498.20160
M 42	38030.801	-79886.660	-0.680	-22057.86458
M 9	38038.374	-78885.020	3.111	118369.19387
M 6	38039.807	-78882.548	1.254	47701.91797
M 43	38044.527	-78882.768	3.572	158995.05044
M 8	38052.820	-79859.976	-14.178	-538513.12513
			合計面積	-1201.02332
			合計地積	653.5368185

地番	Xn	Yn	Yn+1 - Yn-1	Xn - (Yn+1 - Yn-1)
P 1	38025.785	-78880.446	17.718	672816.79420
P 2	38051.326	-78872.944	5.528	210404.08128
M 43	38050.743	-79884.919	-17.719	-174259.04032
M 44	38028.786	-78885.664	-5.528	-210270.50131
			合計面積	-317.665195
			合計地積	158.8225975

座 標 一 覧 表

座 名	X座標	Y座標
T 1	38027.545	-78895.871
T 3	38027.591	-78882.626
T 4	38047.121	-78859.680

(座標値小数第4位以下省略)

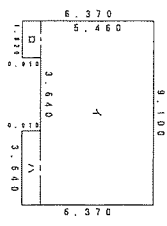
作 製 者 高崎市箕郷町上芝622番地3
 土地家屋調査士 櫻井 寛二 (平成24年10月3日作製)

申 請 人 しみず住宅設計室有限公司
 代表取締役 清水秀次
 縮尺 1/250
 平成24年10月3日 測量

各階平面図

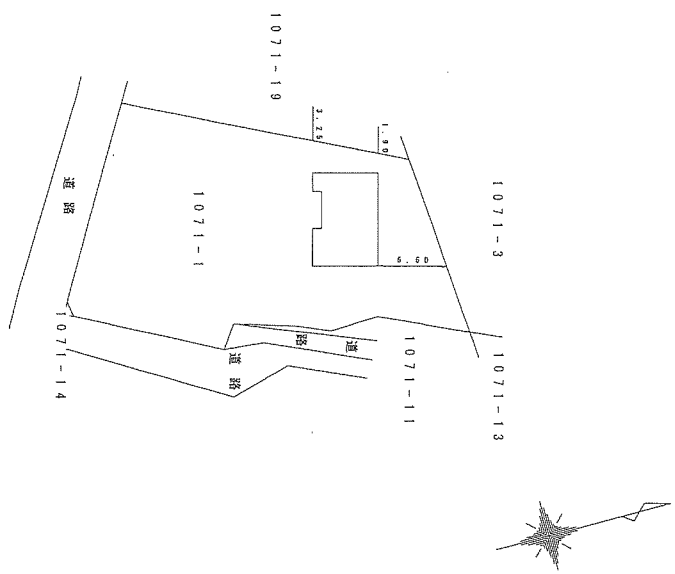
建物図面

家屋番号	1071-1
建物の所在	高崎市八幡町字後廻音1071番地1



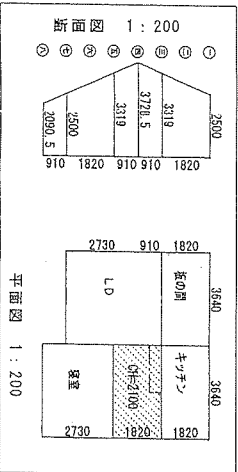
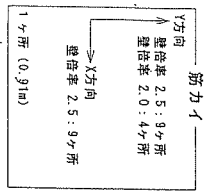
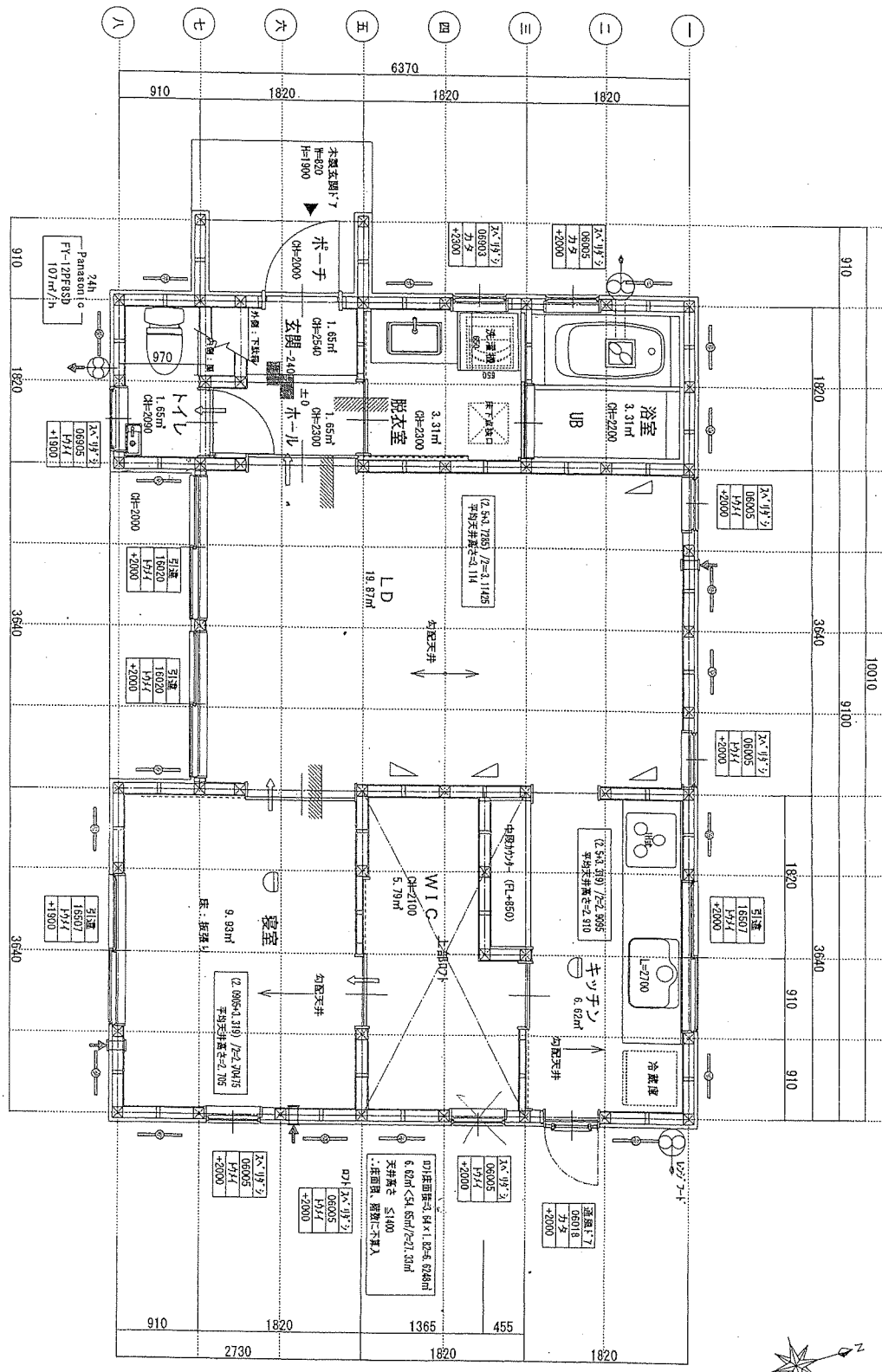
求積表

1	9.100 x 5.460 =	49.686000
2	1.820 x 0.910 =	1.656200
3	3.640 x 0.910 =	3.312400
合計		54.654600
床面積		54.65m ²



製作者	高崎市箕郷町上芝622番地3 土地家屋調査士 須永 進	縮尺	1 / 250	申請人	清水岳人	縮尺	1 / 500
	(平成26年6月13日作製)						

を る ぬ り ち と へ ぽ に は る い



延べ床面積	54.65㎡	16.50坪
建築面積	39.62㎡	18.00坪
外壁	杉板=21ヶ所 壁断熱材:ウレタン=1ヶ所 断熱材:ウレタン=1ヶ所	

設備: 瓦葺き
下屋: ガルバリウム鋼板葺き (不燃種=34号)

居室用火災報知器 (煙感知器)
※キッチンのみ熱感知器

○天井材: 石膏ボード以上葺き
○壁材: 天井より15~50cm以内

○換気扇、排気の排出シロから1.5m以上離して設置

※情報なきものの取付上額は 円+1,800とする。
※サッシはすべて、ペアガラスとする。

サッシ形状
0690
0694
0697
0698
0699
0700
0701
0702
0703
0704
0705
0706
0707
0708
0709
0710
0711
0712
0713
0714
0715
0716
0717
0718
0719
0720
0721
0722
0723
0724
0725
0726
0727
0728
0729
0730
0731
0732
0733
0734
0735
0736
0737
0738
0739
0740
0741
0742
0743
0744
0745
0746
0747
0748
0749
0750
0751
0752
0753
0754
0755
0756
0757
0758
0759
0760
0761
0762
0763
0764
0765
0766
0767
0768
0769
0770
0771
0772
0773
0774
0775
0776
0777
0778
0779
0780
0781
0782
0783
0784
0785
0786
0787
0788
0789
0790
0791
0792
0793
0794
0795
0796
0797
0798
0799
0800

換気設備の種類 第3種
換気回数 0.5回/h
給気口の位置 100φ
取付高さ=H+1,800以上とする。

換気設備の種類 第3種
換気回数 0.5回/h
給気口の位置 100φ
取付高さ=H+1,800以上とする。

換気設備の種類 第3種
換気回数 0.5回/h
給気口の位置 100φ
取付高さ=H+1,800以上とする。

換気設備の種類 第3種
換気回数 0.5回/h
給気口の位置 100φ
取付高さ=H+1,800以上とする。

換気設備の種類 第3種
換気回数 0.5回/h
給気口の位置 100φ
取付高さ=H+1,800以上とする。

換気設備の種類 第3種
換気回数 0.5回/h
給気口の位置 100φ
取付高さ=H+1,800以上とする。

換気設備の種類 第3種
換気回数 0.5回/h
給気口の位置 100φ
取付高さ=H+1,800以上とする。

換気設備の種類 第3種
換気回数 0.5回/h
給気口の位置 100φ
取付高さ=H+1,800以上とする。

換気設備の種類 第3種
換気回数 0.5回/h
給気口の位置 100φ
取付高さ=H+1,800以上とする。

換気設備の種類 第3種
換気回数 0.5回/h
給気口の位置 100φ
取付高さ=H+1,800以上とする。

換気設備の種類 第3種
換気回数 0.5回/h
給気口の位置 100φ
取付高さ=H+1,800以上とする。

換気設備の種類 第3種
換気回数 0.5回/h
給気口の位置 100φ
取付高さ=H+1,800以上とする。

換気設備の種類 第3種
換気回数 0.5回/h
給気口の位置 100φ
取付高さ=H+1,800以上とする。

換気設備の種類 第3種
換気回数 0.5回/h
給気口の位置 100φ
取付高さ=H+1,800以上とする。

換気設備の種類 第3種
換気回数 0.5回/h
給気口の位置 100φ
取付高さ=H+1,800以上とする。

しみず住宅設計室(有) 高崎市深原町346-7 TEL:027-328-1881 FAX:027-328-1888

1級建築士登録第165011号 設計年月日 2013.09.10 工事名称 清水邸 新築工事

清水秀次 訂正年月日 訂正年月日 図面名称 平面図

清水邸 新築工事 平面図

縮尺 1/50 図面番号 A-02