

新発売

『中古住宅』 高崎市下里見町

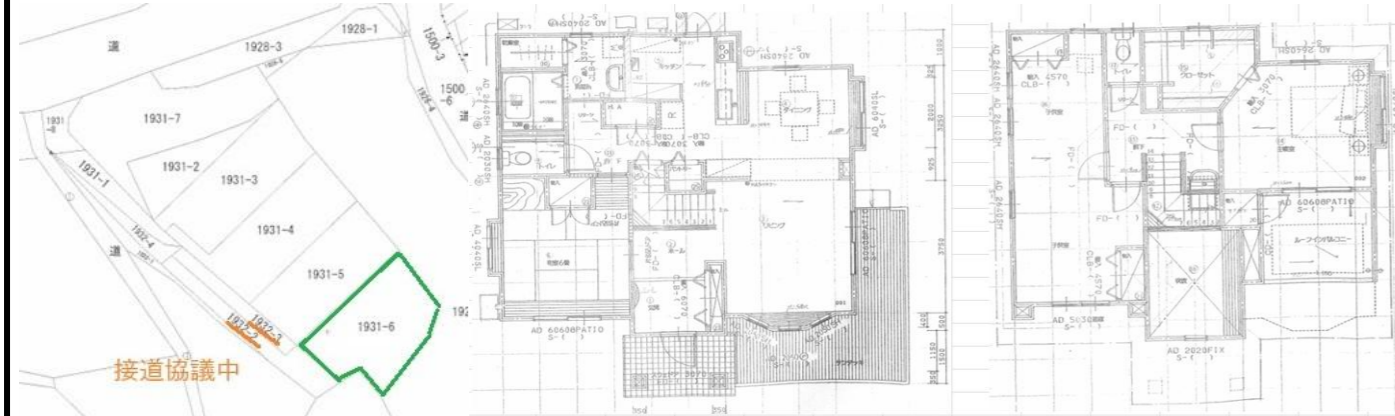
全館冷暖房38坪 H28年リフォーム



物件種類	中古住宅 土地84.40坪・建物38.75坪
最寄駅	JR信越線・群馬八幡駅・・・約5650m
価格	986万円
所在地	高崎市下里見町1931-6

土地	面積・㎡	計279.02㎡	地目	宅地
	面積・坪	84.40坪	都市計画	非線引き
	建ぺい率	70%	容積率	200%
	土地権利	所有権		
	接道	法定外道路の為、道路申請中		
他の法令上の制限	文化財保護法 景観法			
現況	現況有姿			
建物	構造	木造瓦葺2階建		
	床面積1F	74.25㎡	2F	53.25㎡
	坪表示	22.46坪	坪表示	16.29坪
	合計	128.10㎡ (38.75坪)		
	間取り	4LDK+S		
	築年月	平成9年10月新築(築28年)		
	引渡	ご相談		
設備	給水	共有管・φ13	給湯	エコキュート
	排水	合併浄化槽	電気	東京電力
近隣情報	小学校	下里見小学校・・・約800m		
	中学校	榛名中学校・・・約3900m		
	コンビニ	セブンイレブン・・・約415m		
	スーパー	ベイシア・・・約900m		
	歯科	かばさわ歯科・・・約940m		
	医療	ふるしま医院・・・約640m		
備考	ハウスクリーニングは売主側で行います 売主側で確定測量は行い境界を明示します 現状有姿、登記簿面積売買			

リフォーム履歴
 *外壁2回・屋根3回塗装、H22年頃IH取替、H26年頃1Fトイレ取替、H28年UB取替
 *H28年全館冷暖機器HAS交換、令和4年エコキュート取替、令和6年洗面台取替



この図面は物件情報の一部を抜粋して掲載しております。(現況優先)
 付帯条件や別途料金が発生する場合がありますのでご確認ください。

一般社団法人：群馬県宅地建物取引業協会会員 宅地建物取引免許：群馬県知事(15)第744号

創業55年
総合不動産業

株式会社 榛名土地 027-343-3335

〒370-0883 群馬県高崎市剣崎町1268-9 TEL 027-343-3335 FAX 027-343-3418
 ホームページ <http://www.harunatochi.com> 営業時間 AM9:00~PM6:00 土・日営業/水曜定休・祝祭日休み

■取引形態 専任媒介
 ■手数料 3%+6万の消費税
 ■情報公開日 2025.4.1
 ■担当 富沢