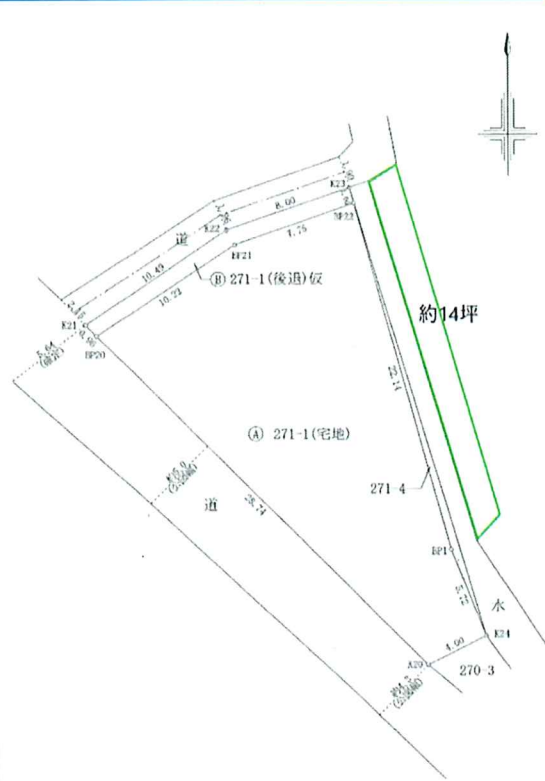


高崎市中里見町 価格 **406** 万円

間口長い96坪宅地
+ 14坪の土地付



物件種類	売土地		
最適用途	住宅		
最寄駅	JR信越本線「群馬八幡」・・・約6300m		
地積	公簿	319.64㎡	96.69坪
	実測	319.64㎡	96.69坪
坪単価	約42,000円		
価格	406万円		

所在地	高崎市中里見町字根岸271番1、273-2		
土地権利	所有権	地目	宅地、原野
都市計画	非線引き	用途地域	一種中高層
建ぺい率	50%	容積率	100%
他の法令上の制限	景観法、文化財保護法		
地勢	平らな土地		
引渡条件	現況有姿、すぐ北側の14坪の土地付き		
現況	更地	引渡日	打合せの上
道路	南東道路約4.3~約5.6m、1項1号		
道路	北2項道路	道路後退	あり
設備	上水道	前面75φ	加入金20φ 91,000円
	下水道	前面200φ	負担金 150,000円
	雨排水	宅地内浸透	電気 東京電力
近隣情報	小学校	里見小学校・・・約1400m	
	中学校	榛名中学校・・・約2100m	
	スーパー	パワーセンター・・・約600m	
	スーパー	ベイシア・・・約600m	
医療	ふるしま医院・・・約860m		
備考	北側14坪の土地も移転します。ご利用ください 包蔵地です。工事着工60前に届出必要。 擁壁・上下水工事等見積りします		

ポイント：日当たり良。大型スーパー2軒近くにあります、医療施設も充実しています

この図面は物件情報の一部を抜粋して掲載しております。(現況優先)
付帯条件や別途料金が発生する場合がありますのでご確認ください。

一般社団法人：群馬県宅地建物取引業協会会員 宅地建物取引免許：群馬県知事(15)第744号

創業54年
総合不動産業

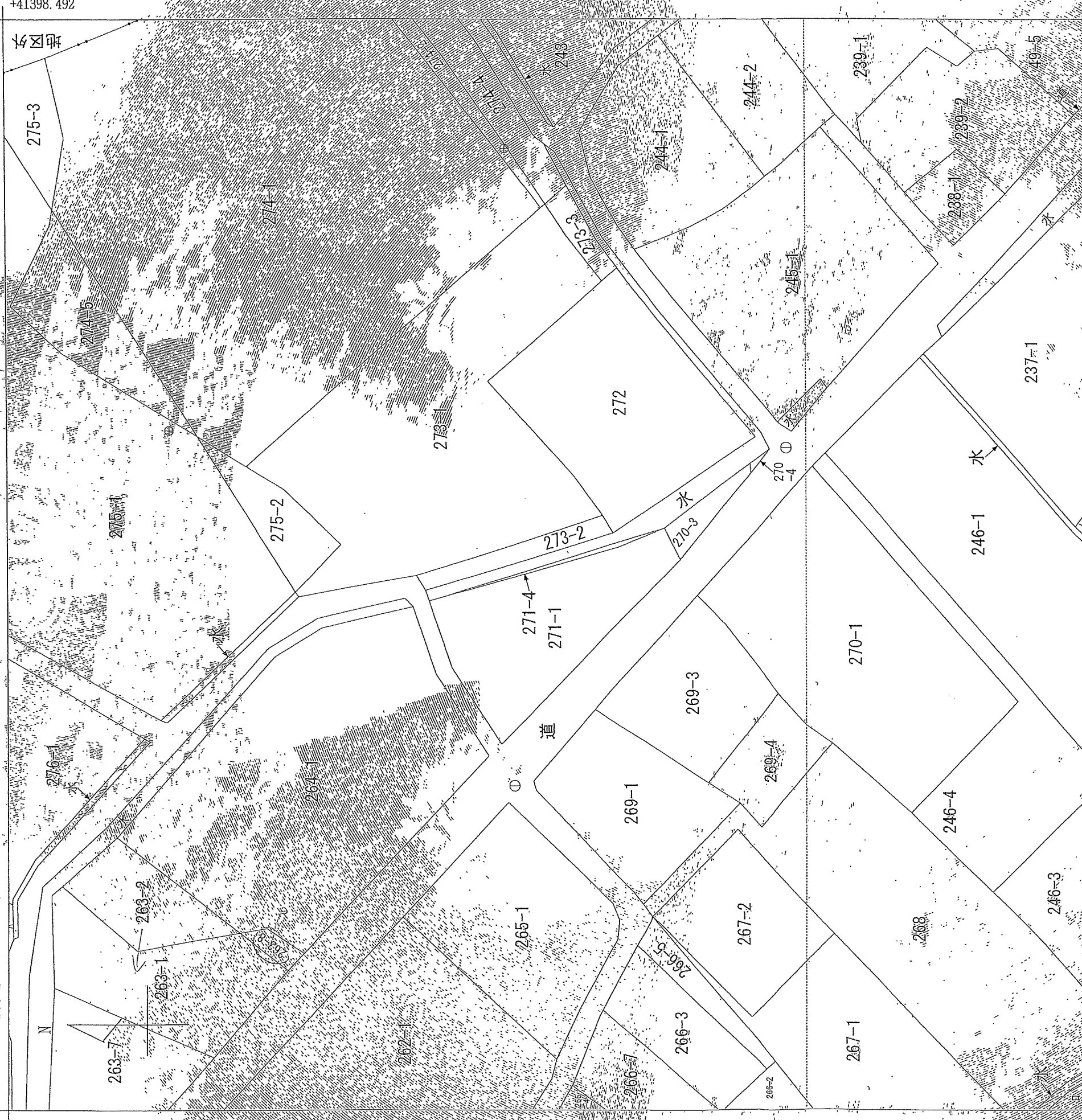
株式会社 榛名土地 027-343-3335

〒370-0883 群馬県高崎市剣崎町1268-9
ホームページ <http://www.harunatochi.com>

TEL 027-343-3335
営業時間 AM9:00~PM6:00

FAX 027-343-3418
土・日営業/水曜定休・祝祭日休み

■取引形態 専任媒介
■手数料 3%+6万(税別)
■情報公開日 2024.1.11
■担当 富沢



503891.153 (地積値種別：図上測定)
 (注)国土交通省国土地理院が公表した座標補正パラメータ(st010pkunishimeiyuoki2011.par)による修正がされています

請求 部分	所在地 清崎市中里町安根台	地番 271番4
出図 縮尺	1/500	種別 地籍図
作成 年月日	令和4年4月26日	補記 事項
地積値種別：図上測定 (注)国土交通省国土地理院が公表した座標補正パラメータ(st010pkunishimeiyuoki2011.par)による修正がされています		座標 補正 パラメータ 番号 記号 分類 地図 (式第1.4条第1項)

これは地図に記録されている内容を証明した書面である

令和4年4月26日
 前橋地方務局高崎支局
 登記課



凡例	記号	境界標の種類	記号	境界標の種類	記号	境界標の種類
	石	石杭	金	金属杭	キ	刻ミ()
	コ	コンクリート杭	ブ	プレート		
	合	合成杭	鋳	金属鋳		

地番 271-1宅地(仮)
271-1後退(仮)

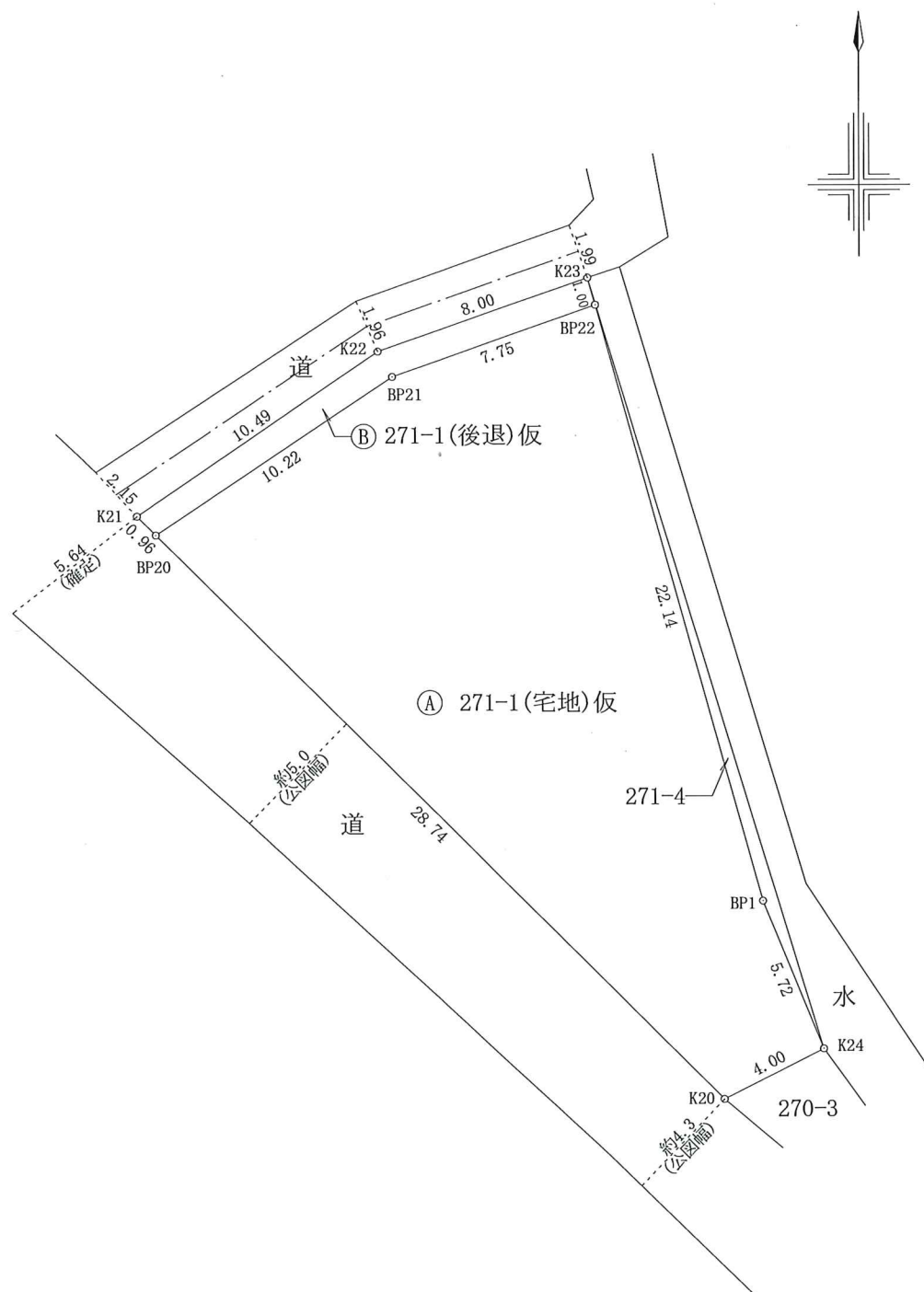
道路後退検討図 (仮)

土地の所在 高崎市中里見町字根岸

直角座標法求積表

地番	㊤ 271-1(宅地)仮			
NO	Xn	Yn	Yn+1-Yn-1	Xn · (Yn+1-Yn-1)
K20	40965.005	-82536.303	-23.989	-982709.504945
BP20	40985.241	-82556.718	-11.883	-487027.618803
BP21	40990.877	-82548.186	15.858	650033.327466
BP22	40993.432	-82540.860	13.288	544720.724416
BP1	40972.101	-82534.898	8.131	333144.153231
K24	40966.807	-82532.729	-1.405	-57558.363835
			合計	602.717530
			合計面積	301.3587650
			地積	301.35 m ²

地番	㊤ 271-1(後退)仮			
NO	Xn	Yn	Yn+1-Yn-1	Xn · (Yn+1-Yn-1)
K21	40985.917	-82557.400	8.020	328707.054340
K22	40991.787	-82548.698	16.269	666895.382703
K23	40994.403	-82541.131	7.838	321314.130714
BP22	40993.432	-82540.860	-7.055	-289208.662760
BP21	40990.877	-82548.186	-15.858	-650033.327466
BP20	40985.241	-82556.718	-9.214	-377638.010574
			合計	36.566957
			合計面積	18.2834785
			地積	18.28 m ²



※本図面は確定後の道路中心を基に検討した道路後退参考図面となります。
実際の道路協議時には、道路管理者の指示により、後退線が変更となる
可能性もございますので、御承知ください。

作成者

高崎市下室田町918番地
土地家屋調査士 野口 明

(令和4年8月22日作成)

縮尺

1 / 250