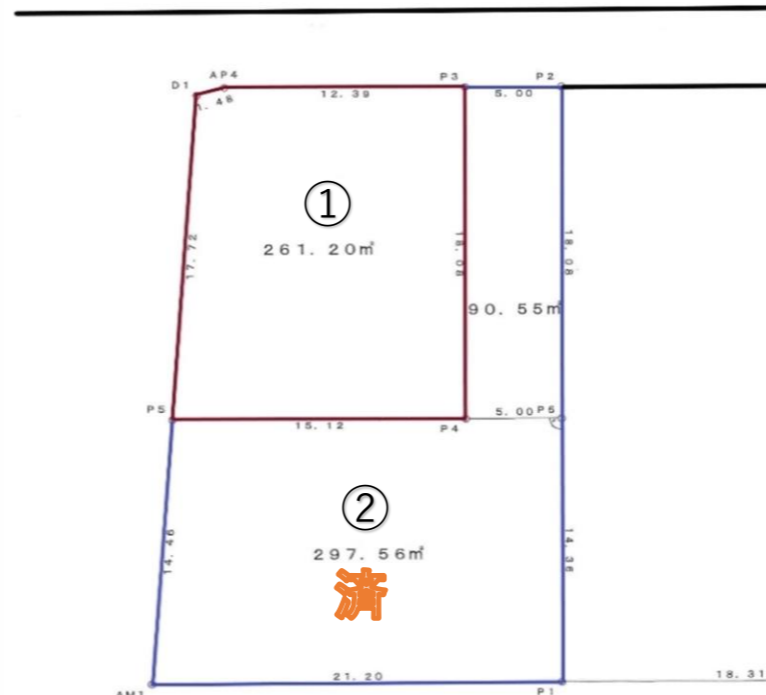


高崎市若田町

価格 **711** 万円

2区画分譲地



物件種類	売土地		
最適用途	住宅		
最寄駅	JR信越本線「群馬八幡駅」・・・約2200m		
区画単価地積価格	NO. 1	地番 141-9	7,110,000円
	坪単価	261.20㎡	
	90,000円	約79.01坪	済
	NO. 2	地番 141-10	
坪単価	388.12㎡	約117.40坪	

所在地	高崎市若田町141-9		
土地権利	所有権	地目	宅地
都市計画	調整区域	用途地域	無指定
建ぺい率	70%	容積率	200%
他の法令上の制限	景観法・埋蔵文化財包蔵地		
地勢	南側に向く緩やかな傾斜地		
引渡条件			
現況	更地	引渡日	打合せの上
農地法	無・既存宅地		
道路幅	北約5.1m公道に面す	道路	1項1号
設備	給水	20mm引込	加入金20Φ 91,000円
	排水	公共下水	負担金 200,000円
	雨排水	宅地内浸透	電気 未定
近隣情報	小学校	西部小学校・・・約720m	
	中学校	八幡中学校・・・約540m	
	スーパー	かわしま・・・約1460m	
	スーパー	ベシシア・・・約2600m	
	病院	八幡消化器内科・・・約500m	
コンビニ	セブンイレブン・・・約780m		
備考	造成工事における埋蔵文化財試掘は売主で完了済		

ポイント：造成工事完成価格（開発許可・上下水道管引き込み済み）です。

この図面は物件情報の一部を抜粋して掲載しております。（現況優先）
付帯条件や別途料金が発生する場合がありますのでご確認ください。

一般社団法人：群馬県宅地建物取引業協会会員 宅地建物取引免許：群馬県知事（15）第744号

創業54年
総合不動産業

株式会社 榛名土地 027-343-3335

〒370-0883 群馬県高崎市剣崎町1268-9
ホームページ <http://www.harunatochi.com>

TEL 027-343-3335
営業時間 AM9:00~PM6:00

FAX 027-343-3418
土・日営業/水曜定休・祝祭日休み

■取引形態	専任媒介
■手数料	価格の3%+6万（税別）
■情報公開日	2024.1.9
■担当	富沢

凡例	記号	境界線の種類	記号	境界線の種類
	田	コンクリート杭	○	合成杭
	○	刻ミ ()	□	プレート
	◎	旗	⊕	計算点

地番	141-9・141-10	地積測量図
土地の所在	高崎市若田町字屋敷裏	

直角座標法求積表

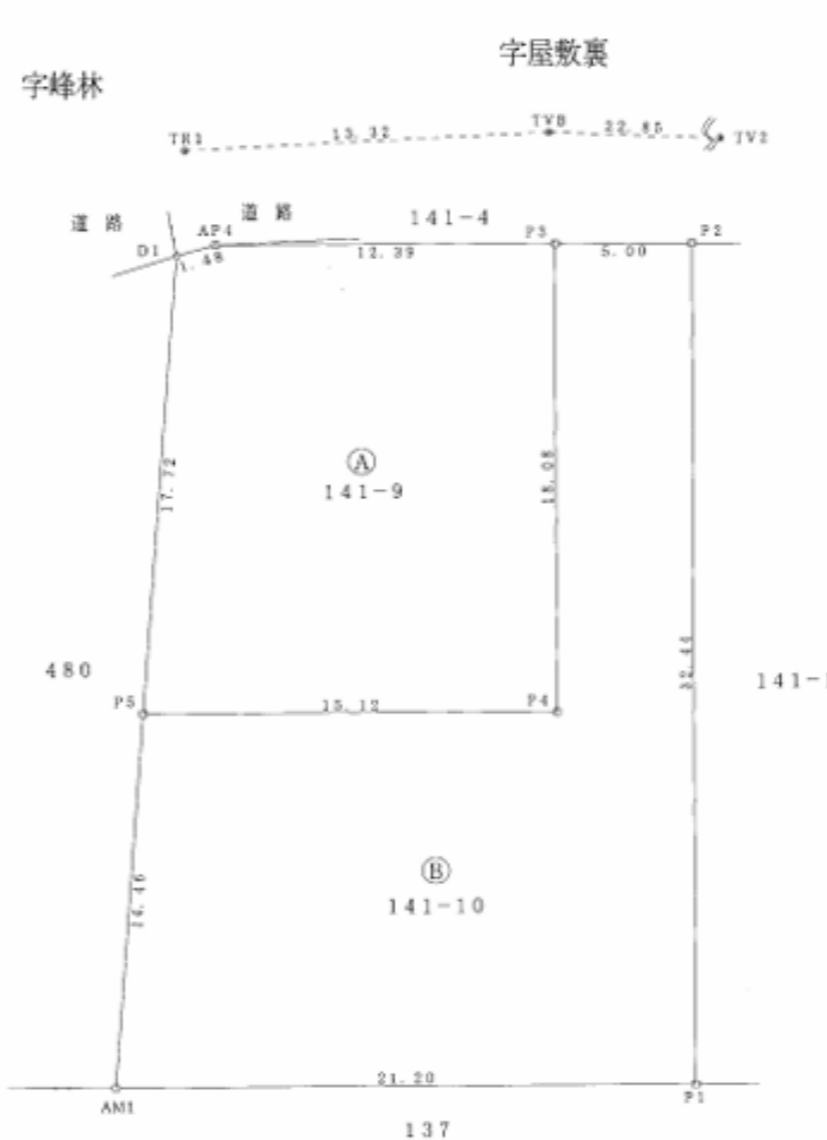
地番 ㉠ 141-9					
NO	Xn	Yn	Yn+1 - Yn-1	Xn · (Yn+1 - Yn-1)	
P5	38779.7834	-80374.1955	7.5007	290879.10041347	
P4	38774.9836	-80359.8488	20.0838	778749.25405501	
P3	38792.1322	-80354.1117	-6.0203	-233541.90019180	
AP4	38796.0656	-80365.8692	-13.2378	-513576.76043702	
D1	38796.1311	-80367.3496	-8.3263	-323031.10394182	
			合計	-522.46010216	
			合計面積	261.20005108	
			地積	261.20 m ²	

地番 ㉡ 141-10					
NO	Xn	Yn	Yn+1 - Yn-1	Xn · (Yn+1 - Yn-1)	
P4	38774.9836	-80359.8488	-20.0838	-778749.25405501	
P5	38779.7834	-80374.1955	-19.9351	-773079.14613639	
AM1	38766.4287	-80379.7839	14.5379	563583.46229641	
P1	38759.7704	-80359.6576	30.4214	1179128.90683223	
P2	38790.5433	-80349.3625	5.5458	215127.85749141	
P3	38792.1322	-80354.1117	-10.4863	-406788.07734773	
			合計	-776.25091908	
			合計面積	388.12345934	
			地積	388.12 m ²	

(座標値小数第5位以下省略)

点名	X座標	Y座標	備考
TV1	38778.533	-80296.896	
TVA	38789.448	-80330.714	
TVB	38796.271	-80352.947	

測量年月日	令和 3年 8月 19日
座標系	世界測地系(測地成果2011)区系(WGS方式)



令和4年 9月28日 測量

作製者	高崎市箕郷町上芝622番地3		
	土地家屋調査士	須永 進	(令和4年 9月29日作製)

申請人	林勝子 林治	縮尺	1/250
-----	--------	----	-------