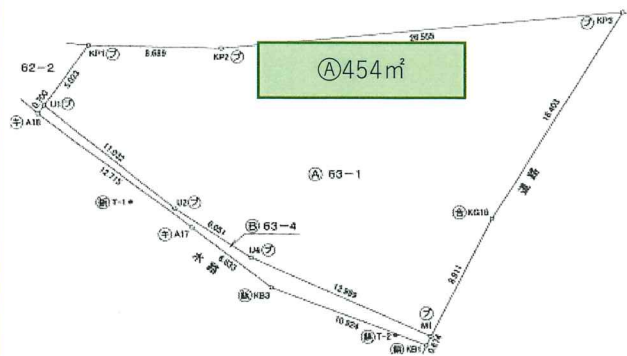


高崎市上大島町63番地1

775万

確定測量済み物件



南西道路 約30m間口が広い土地です。

当該不動産は地目が農地です。
土地取得目的が住宅建築の場合は
農地法5条の許可取得が必要です。



物件種類

最適用途

最寄駅

土地面積

価格

売土地

一般住宅用地

JR信越本線「群馬八幡駅」

実測 454 m²
坪表記 137.33 坪

私道面積 無
(共有持分)
3.3m²単価 5.7万

775万

物件所在地

高崎市上大島町63番地1

交通

JR信越本線群馬八幡駅 約3620m

土地権利

所有権 地目 田

都市計画

未線引き 用途地域 一中高

建ぺい率

50% 容積率 100%

他の法令上の制限

景観法、農地法、河川法保全区域内
平坦

地勢

引渡条件

許可取得後2週間程度

現況

田 引渡日 相談

開発行為等番号

接道

南側 市道 榛名4-577号線 種類 42条2項

設備

給水 公営 加入金 91,000円

排水・汚水 公共下水 電気 未接続

雨排水 公共下水 ガス プロパン

備考

下里見小学校・・・約1840m 榛名中学校 約4700m

ローソン下大島店・・・約620m

ベシシア榛名町店・・・約2600m

接道について

①南西道路 2項道路の為権原寄付済み・・・後退済み

②南東道路 法定外道路 後退必要なし 建築許可取得できません。

この図面は物件情報の一部を抜粋して掲載しております。(現況優先)

付帯条件や別途料金が発生する場合がありますのでご確認ください。

群馬県知事 (15) 第744号 〒370-0883 群馬県高崎市剣崎町1268-9

株式会社 榛名土地

TEL 027-343-3335

FAX 027-343-3418

ホームページ <http://www.harunatochi.com>

連絡アドレス ooshima@harunatochi.com

定休日 毎週 水曜日
祭日・祝日

取引態様 専任

手数料 328,350円(税込)

情報公開日 2023.9.1

凡例	記号	境界線の種別	記号	境界線の種別	記号	境界線の種別
	コ	コンクリート杭	ブ	プレート	キ	刻み()
	合	合成杭	鉄	金属線	座	座標管理

地番	63-1、63-4
土地の所在	高崎市上大島町字新田裏

地積測量図

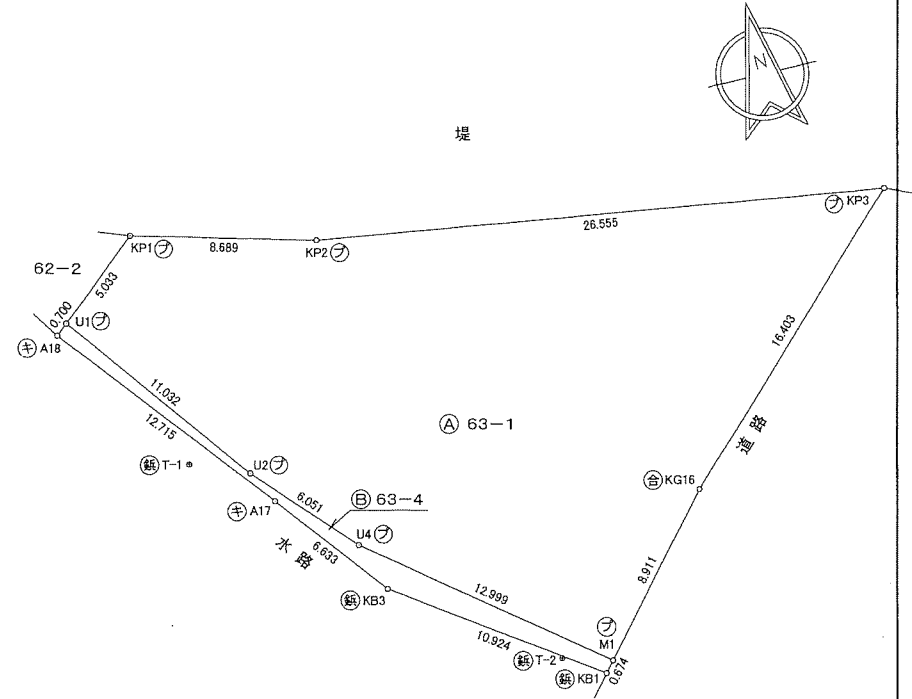
地番 (A) 63-1				
NO	X _n	Y _n	Y _{n+1} -Y _{n-1}	X _n · (Y _{n+1} -Y _{n-1})
U1	519.211	548.587	5.591	2902.908701
U2	512.240	557.138	13.608	6970.561920
U4	508.917	562.195	16.914	8607.822138
M1	503.590	574.052	15.889	8001.541510
KG16	511.537	578.084	12.622	6456.620014
KP3	525.511	586.674	-17.851	-9380.896861
KP2	523.051	560.233	-35.127	-18373.212477
KP1	523.281	551.547	-11.646	-6094.130526
合計				-908.785581
合計面積				454.3927905
地積				454.39 m ²

地番 (B) 63-4				
NO	X _n	Y _n	Y _{n+1} -Y _{n-1}	X _n · (Y _{n+1} -Y _{n-1})
A18	518.845	548.175	9.710	5036.042950
A17	510.950	558.297	15.369	7852.790550
KB3	506.892	563.544	15.450	7831.481400
XB1	502.989	573.747	10.508	5285.408412
M1	503.590	574.052	-11.552	-5817.471680
U4	508.917	562.195	-16.914	-8607.822138
U2	512.240	557.138	-13.608	-6970.561920
U1	519.211	548.587	-8.953	-4653.688193
合計				-43.820619
合計面積				21.9103095
地積				21.91 m ²

総合計面積	476.3031000 m ²
-------	----------------------------

点名	X座標	Y座標	備考
T-1	512.667	554.306	
T-2	503.692	571.657	

測量年月日	令和4年11月8日
座標系	任意



作成者	高崎市八幡町153番地4 土地家屋調査士 綾谷 征一 (令和4年11月8日作成)
-----	--

申請人	被代位者 渡木 恒夫 代位者 高崎市長 富岡 賢治	縮尺	1/250
-----	------------------------------	----	-------