

高崎市下里見町

価格 **443** 万円

98坪の住宅用地
売主につき手数料なし



物件種類	売土地		
最適用途	住宅		
最寄駅	JR信越本線「群馬八幡」・・・約5800m		
地積	公簿	326㎡	98.61坪
	実測	326.47㎡	98.75坪
坪単価	約45,000円		
価格	443万円		

所在地	高崎市下里見町字宮谷戸493番1		
土地権利	所有権	地目	雑種地
都市計画	非線引き	用途地域	一種中高層
建ぺい率	50%	容積率	100%
他の法令上の制限	景観法、文化財保護法		
地勢	平らな土地		
引渡条件	現況有姿		
現況	更地	引渡日	打合せの上
道路	北道路約6.1m、1項1号		
道路		道路後退	なし
設備	上水道	前面75φ	加入金20φ 91,000円
	下水道	前面200φ	負担金 150,000円
	雨排水	宅地内浸透	電気 東京電力
近隣情報	小学校	下里見小学校・・・約500m	
	中学校	榛名中学校・・・約2800m	
	スーパー	ベシア・・・約340m	
	スーパー	パワーセンター・・・約1050m	
	ドラッグS	マルエドラッグ・・・約930m	
医療	ふるしま医院・・・約520m		
備考	入口の橋は自費工事		

ポイント：近くに大型スーパー2軒・ドラッグストア・コンビニなどなど、賢く買い物。

この図面は物件情報の一部を抜粋して掲載しております。（現況優先）
付帯条件や別途料金が発生する場合がありますのでご確認ください。

一般社団法人：群馬県宅地建物取引業協会会員 宅地建物取引免許：群馬県知事（15）第744号

創業54年
総合不動産業

株式会社 榛名土地 027-343-3335

〒370-0883 群馬県高崎市剣崎町1268-9
ホームページ <http://www.harunatochi.com>

TEL 027-343-3335
営業時間 AM9:00~PM6:00

FAX 027-343-3418
土・日営業/水曜定休・祝祭日休み

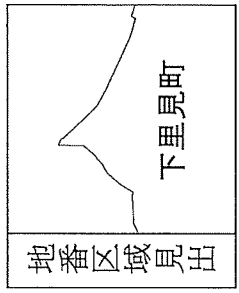
■取引形態	売主
■手数料	無
■情報公開日	2024.3.31
■担当	富沢



(座標値種別：図上測定)

-82504.933

(注) 国土交通省国土地理院が公表した座標補正パラメータ (touhokutaiheiyouki2011.par) による修正がされています。



請求部分	所在	高崎市下里見町字宮谷戸	地番	493番1
出力縮尺	1/500	精度区分	乙一	座標系番号又は記号
作成年月日		IX	分類	地図(法第14条第1項)
		備付年月日(原図)		種類
				地籍図
				記事項
				補事



凡例	記号	境界標の種類	記号	境界標の種類
	⊖	コンクリート杭	⊕	合成杭
	⊗	刻ミ ()	⊙	プレート
	⊘	紙		

地番	493-1・493-5 493-6・493-7	地積測量図
土地の所在	高崎市下里見町字宮谷戸	

任意座標

直角座標法求積表

地番	Ⓐ 493-1				
NO	Xn	Yn	Yn+1 - Yn-1	Xn · (Yn+1 - Yn-1)	
HK2	40579.1820	-82157.5630	-17.4540	-708269.04262800	
HK1	40581.4980	-82157.8430	-3.5079	-142358.03771898	
P10	40583.4524	-82161.0709	-4.0977	-166299.37520580	
P16	40572.8355	-82161.9407	3.1128	126297.73631526	
K2	40572.5104	-82157.9580	4.8994	198781.67723974	
K3	40571.4290	-82157.0412	-1.1959	-48519.59455899	
P24	40545.7367	-82159.1539	7.6272	309254.34039228	
H168	40556.3980	-82149.4140	18.7649	761040.61785492	
HK6	40567.0970	-82140.3890	-8.1490	-330581.27345300	
			合計	-652.95176257	
			合計面積	326.47588128	
			地積	326.47 m ²	

地番	Ⓒ 493-6				
NO	Xn	Yn	Yn+1 - Yn-1	Xn · (Yn+1 - Yn-1)	
P26	40539.4292	-82172.7122	1.8344	74367.32068871	
P63	40554.7817	-82171.4545	3.4257	138928.62007122	
P5	40581.2458	-82169.2865	1.6295	66129.40472057	
HP112	40580.5710	-82169.8250	-5.6924	-231002.58221585	
HP24	40575.3280	-82174.9790	-10.4560	-424255.62956800	
HP23	40572.4330	-82180.2810	-7.0475	-285934.86971617	
P4	40570.3525	-82182.0265	-2.0364	-82619.04496238	
P62	40566.8013	-82182.3174	-0.9380	-38052.08659565	
P28	40558.9025	-82182.9645	2.2574	91559.24517389	
H170	40555.4680	-82180.0600	9.6755	392395.50535390	
H173	40539.3320	-82173.2890	7.3477	297872.48347148	
			合計	-611.63357828	
			合計面積	305.81678914	
			地積	305.81 m ²	

地番	Ⓓ 493-5				
NO	Xn	Yn	Yn+1 - Yn-1	Xn · (Yn+1 - Yn-1)	
P24	40545.7367	-82159.1539	4.9117	199148.65269464	
K3	40571.4290	-82157.0412	1.1959	48519.59455899	
K2	40572.5104	-82157.9580	-4.8994	-198781.67723974	
P16	40572.8355	-82161.9407	-3.1128	-126297.73631526	
P10	40583.4524	-82161.0709	-1.6992	-68962.89881955	
H165	40585.0080	-82163.6400	-2.8370	-115141.52512165	
H166	40584.7020	-82163.9080	-2.2600	-91721.42652000	
H167	40585.4900	-82165.9000	-5.3785	-218291.37644764	
P5	40581.2458	-82169.2865	-5.5545	-225410.79449607	
P63	40554.7817	-82171.4545	-3.4257	-138928.62007122	
P26	40539.4292	-82172.7122	5.3085	215205.82275975	
H176	40540.5370	-82166.1460	10.7592	436186.16596045	
H177	40542.6730	-82161.9530	6.9920	283474.56016656	
			合計	-1001.25889074	
			合計面積	500.62944537	
			地積	500.62 m ²	

地番	Ⓔ 493-7				
NO	Xn	Yn	Yn+1 - Yn-1	Xn · (Yn+1 - Yn-1)	
P4	40570.3525	-82182.0265	-4.9985	-202793.38504116	
H172	40564.0480	-82187.3160	-0.9380	-38049.50395654	
P28	40558.9025	-82182.9645	4.9985	202736.15147132	
P62	40566.8013	-82182.3174	0.9380	38052.08659565	
			合計	-54.65093073	
			合計面積	27.32546536	
			地積	27.32 m ²	

(座標値小数第5位以下省略)

作製者 高崎市箕郷町上芝6
土地家屋調査士 須永進 (令和1年6月21日作製)

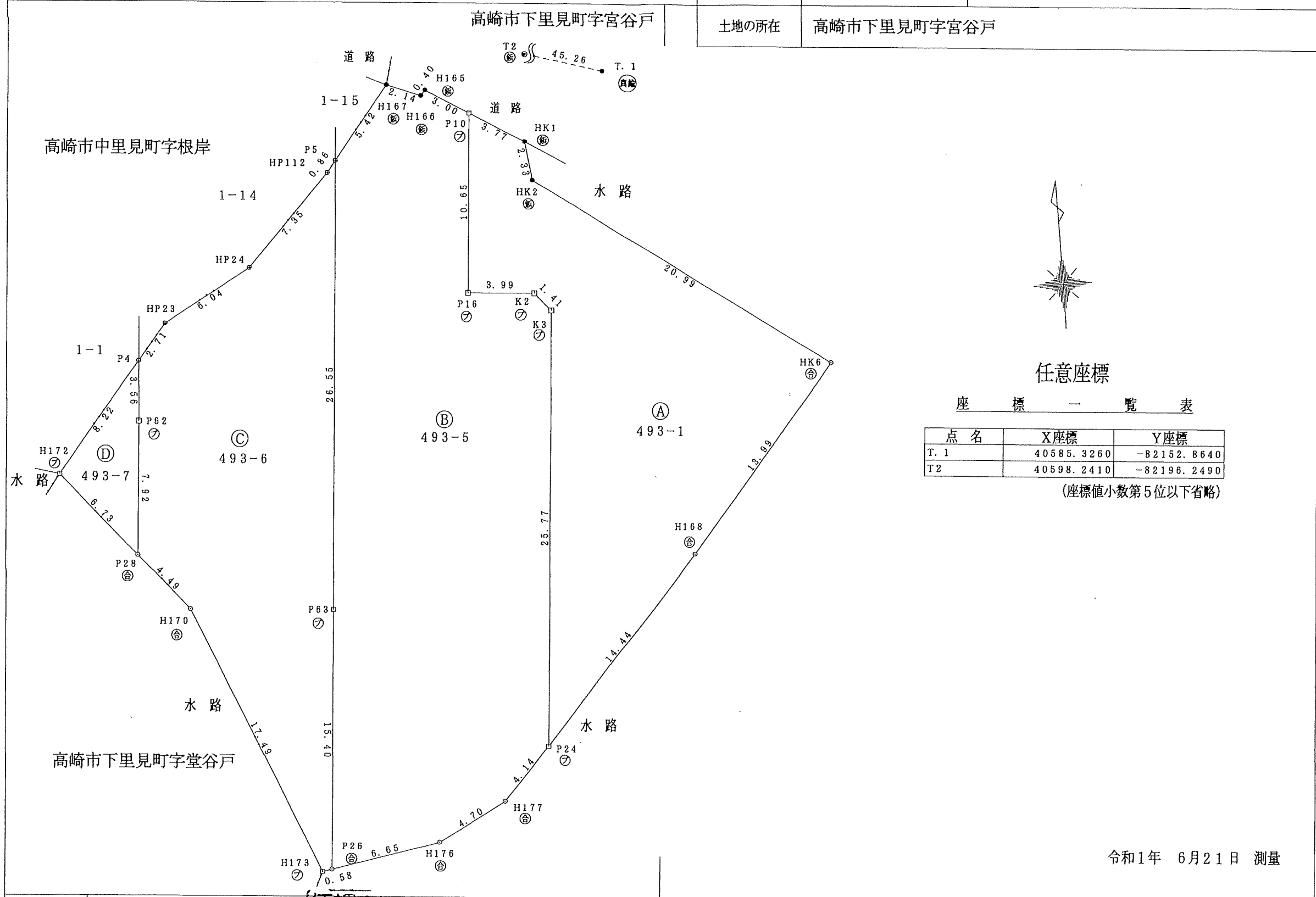


申請人 株式会社榛名土地
代表取締役 富沢智久 縮尺 1/



凡例	記号	境界標の種別	記号	境界標の種別
	⊖	コンクリート杭	⊕	合成杭
	⊙	刻ミ ()	⊗	プレート
	⊘	鋳	⊚	真鍮

地番	493-1・493-5 493-6・493-7	地積測量図
土地の所在	高崎市下里見町字宮谷戸	



任意座標

座標一覧表

点名	X座標	Y座標
T. 1	40585.3260	-82152.8640
T. 2	40598.2410	-82196.2490

(座標値小数第5位以下省略)

令和1年 6月21日 測量

作製者	高崎市箕郷町上芝6 土地家屋調査士 須永 進	申請人	株式会社榛名土地 代表取締役 富沢智久	縮尺	1 / 250